

ПЕРСПЕКТИВЫ РАЗВИТИЯ ПСИХИАТРИЧЕСКОЙ ПОМОЩИ ДЕТЯМ И ПОДРОСТКАМ В ТОМСКОЙ ОБЛАСТИ



Агарков А.П., Агарков А.А., Варанкова Л.В.

**ОГУЗ «Томская клиническая психиатрическая больница»
ГУ НИИ психического здоровья ТНЦ СО РАМН**

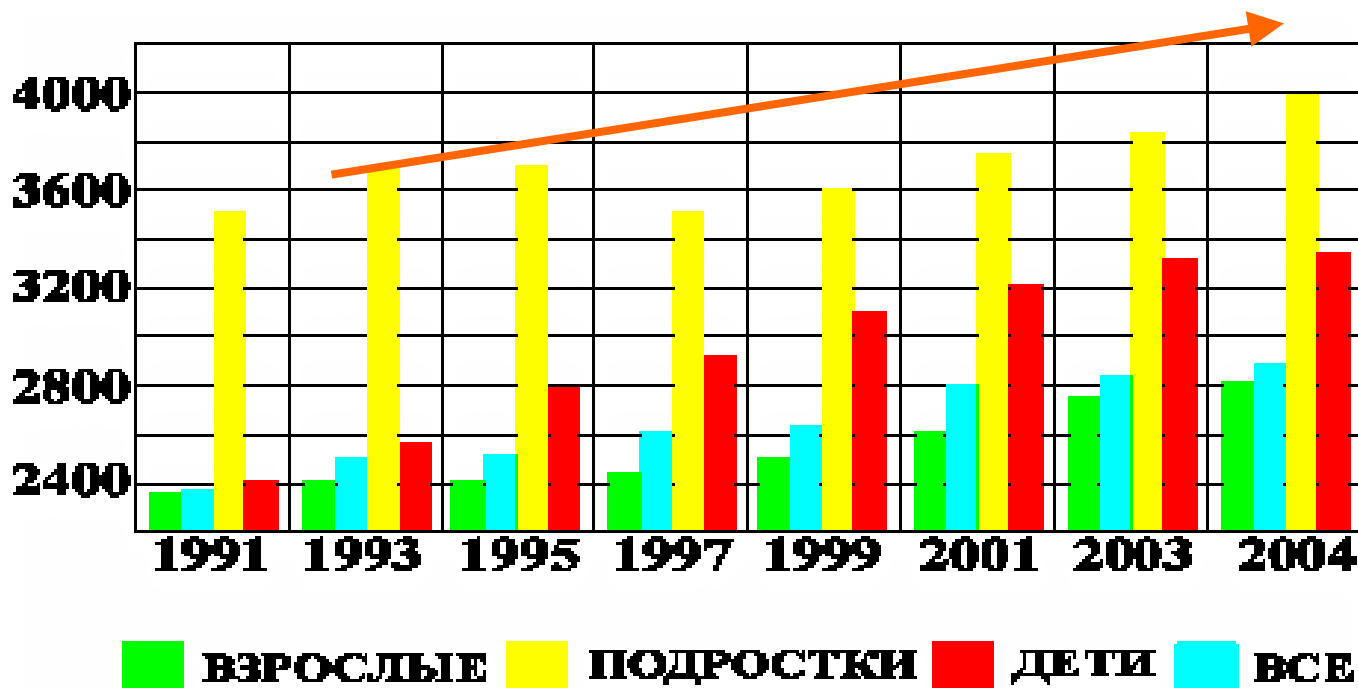
**Второй национальный конгресс по социальной психиатрии с
международным участием**

«Социальные преобразования и психическое здоровье»

Москва, 29-30 ноября 2006 года

- В последние годы обеспечение психического здоровья детей и подростков в Российской Федерации выдвигается как приоритетное направление охраны и укрепления психического здоровья населения страны в целом.
- За последние 15 лет отмечается увеличение болезненности и заболеваемости психическими расстройствами среди детей и подростков.

Динамика болезненности психическими расстройствами в России в 1991-2004гг. (число больных на 100тыс. населения)



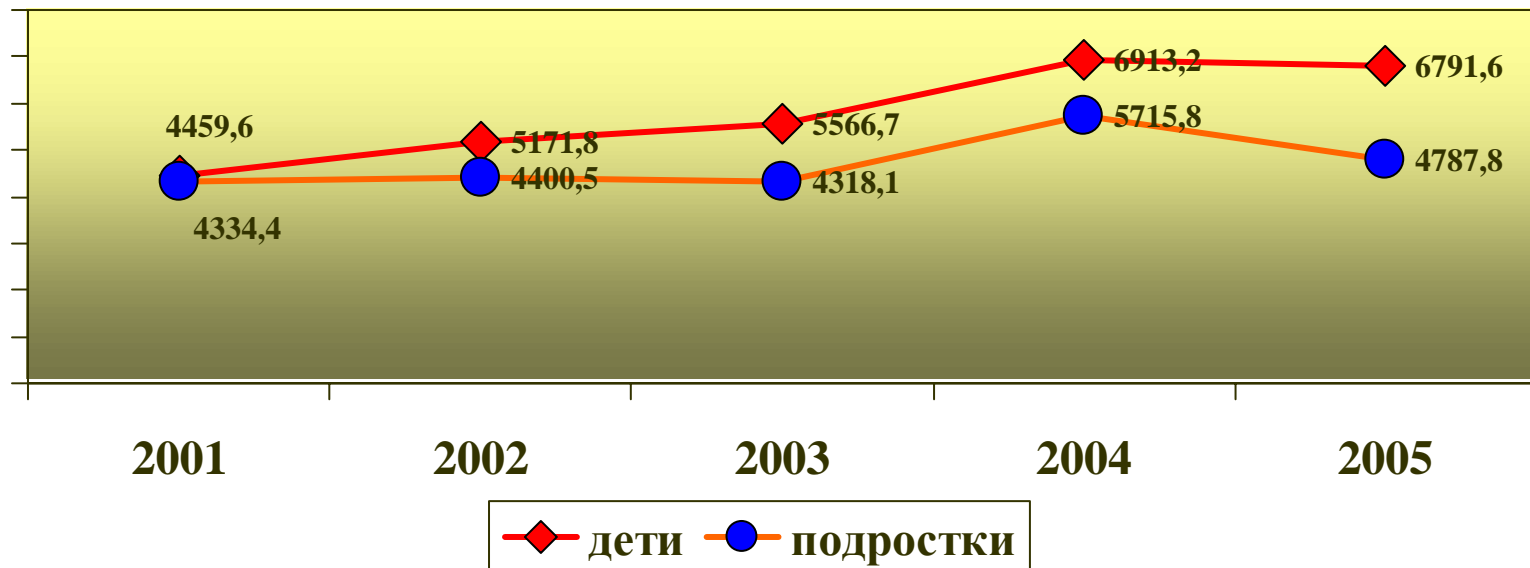
Динамика впервые выявленной заболеваемости психическими расстройствами в России в 1991-2004 гг. (число больных на 100000 населения)





- **Томская область входит в состав Сибирского федерального округа и занимает площадь 317 тыс. кв. км. (1,9% территории РФ)**
- **В административно-территориальном разрезе состоит из 16 сельских районов, 6 городов областного подчинения, 1 поселка городского типа, 118 округов, 565 сельских населенных пунктов.**
- **Численность населения в Томской области 1 млн. 36,5 тыс. человек.**

Динамика показателя болезненности психическими расстройствами у детей и подростков за период с 2001 – 2005 г. (на 100000 соответствующего населения) в Томской области



- Томская область относится к территориям Российской Федерации с наиболее высоким уровнем общей и впервые выявленной заболеваемости психическими расстройствами.
- Общая заболеваемость психическими расстройствами превышает среднероссийский показатель в 1,5 раза.
- Среди детей до 14 лет показатель общей заболеваемости психическими расстройствами превышает среднероссийский показатель в 1,7 раза, а среди подростков в 1,4 раза.

- В Томской области уровень первичной заболеваемости психическими расстройствами превышает среднестатистические данные по России.

- В 2005 г. впервые за 10 лет уменьшилось количество впервые выявленных психически больных во всех возрастных группах за счет изменения порядка постановки больных на диспансерный учет и консультативное наблюдение.

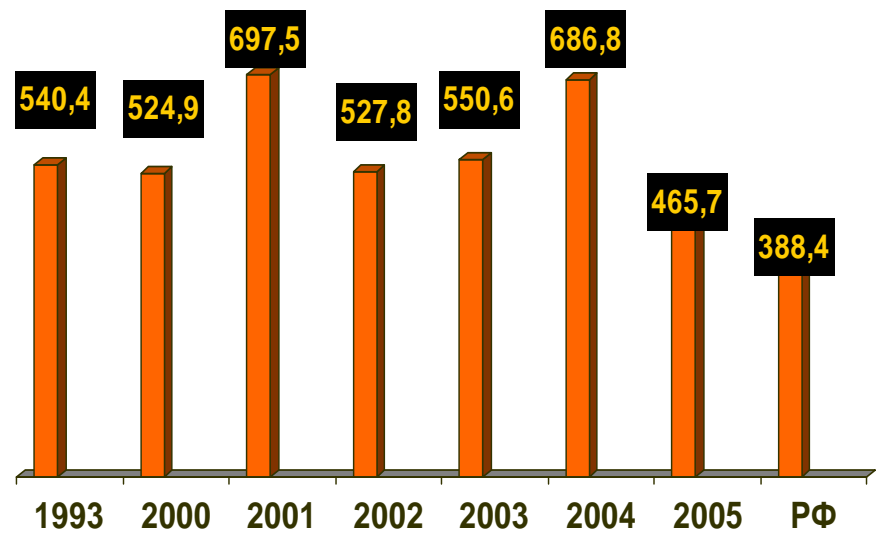
- В 2004 г. отмечается резкое увеличение показателей впервые выявленной заболеваемости у детей и подростков. Что на наш взгляд связано с активизацией работы детско-подростковой психиатрической службы:

- Организация научно-исследовательского отдела ГУ НИИ ПЗ ТНЦ СО РАМН;

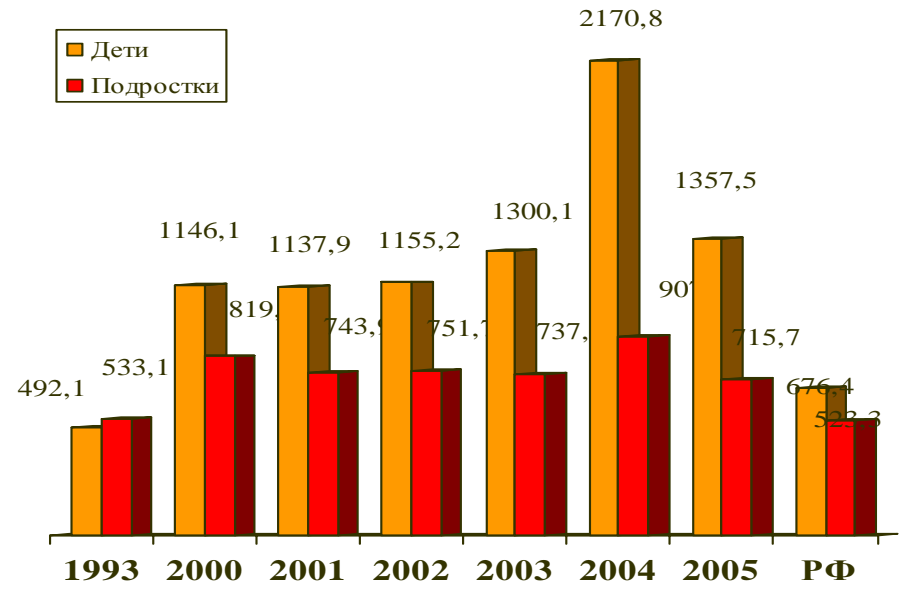
- Открытие подросткового отделения;

- Активная диспансеризация детско-подросткового населения Томской области.

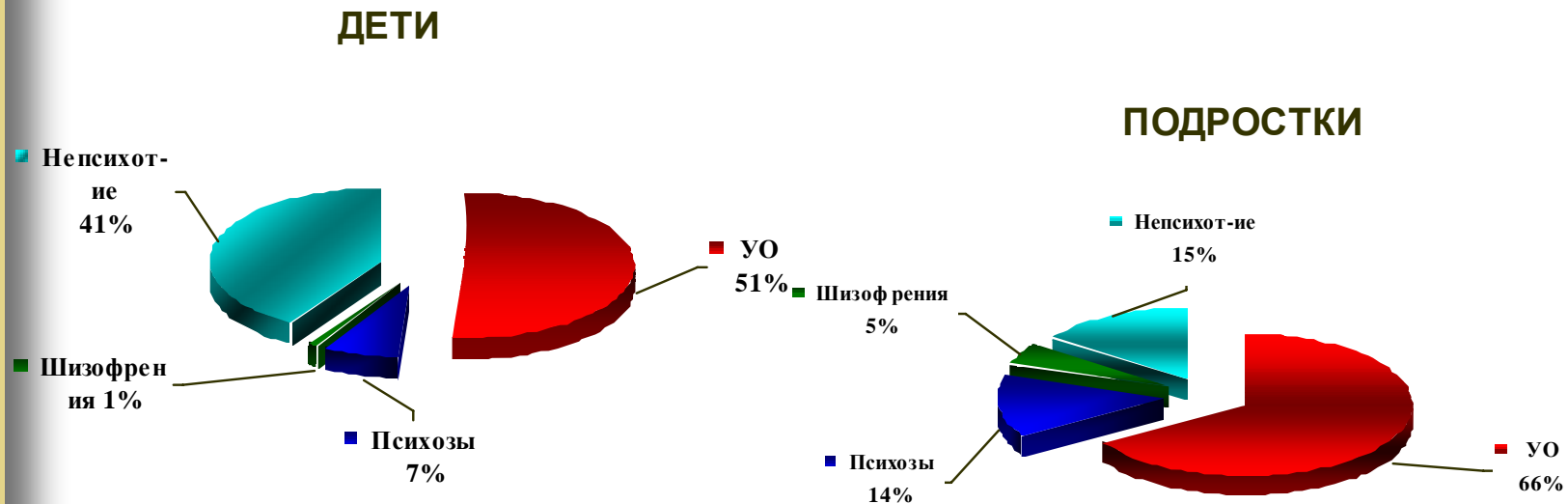
Уровень впервые выявленной заболеваемости в Томской области. (на 100000 соотв.нас.)



Уровень впервые выявленной заболеваемости в Томской области. Дети. Подростки. (на 100000 соотв.нас.)

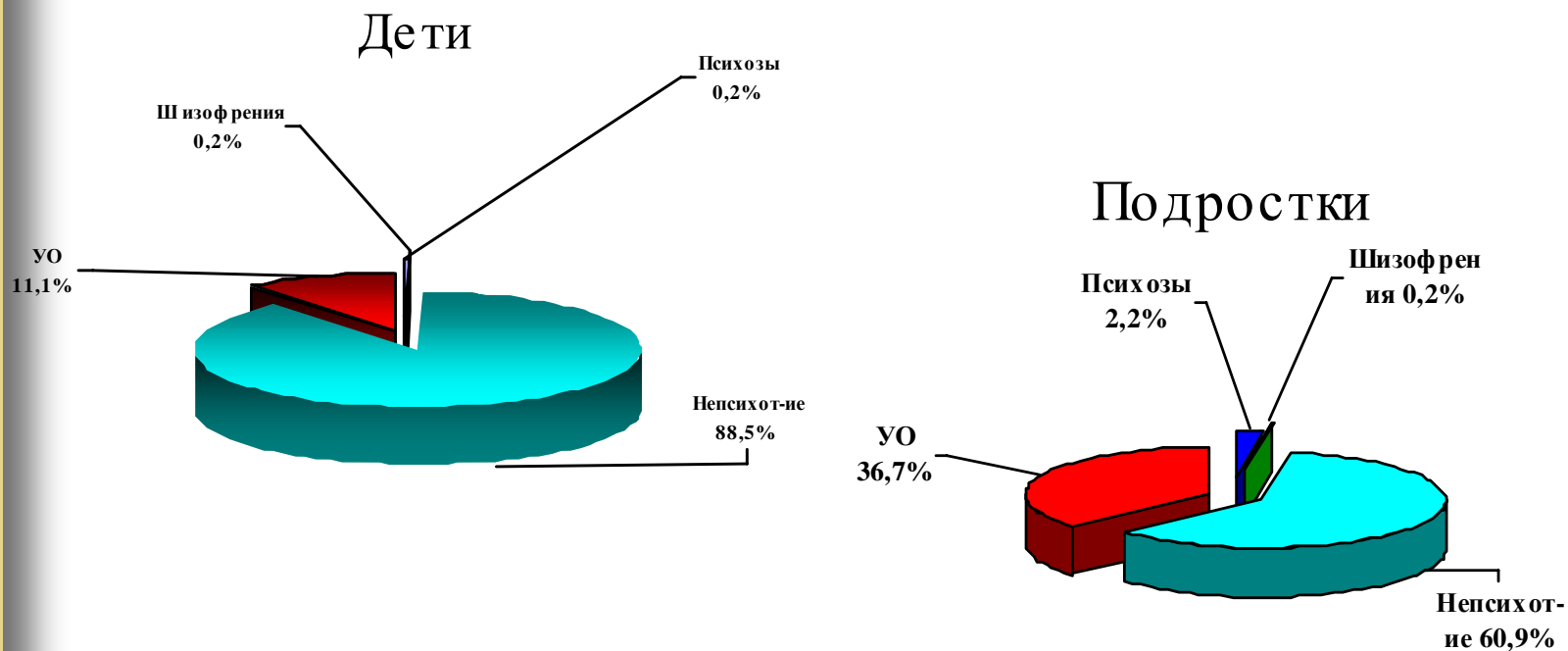


Структура заболеваемости в диспансерной группе 2005 г. (%)



- В клинической структуре психических расстройств у детей и подростков диспансерной группы преобладает умственная отсталость, составляя 51% и 66% соответственно;
- Расстройства непсихотического характера у детей наблюдаются в 41 % случаев, снижаясь в подростковом возрасте до 15 %.
- При этом процент психотических расстройств увеличивается с 7% в детском до 14% в подростковом возрасте

Структура заболеваемости в консультативной группе 2005 г. (%)

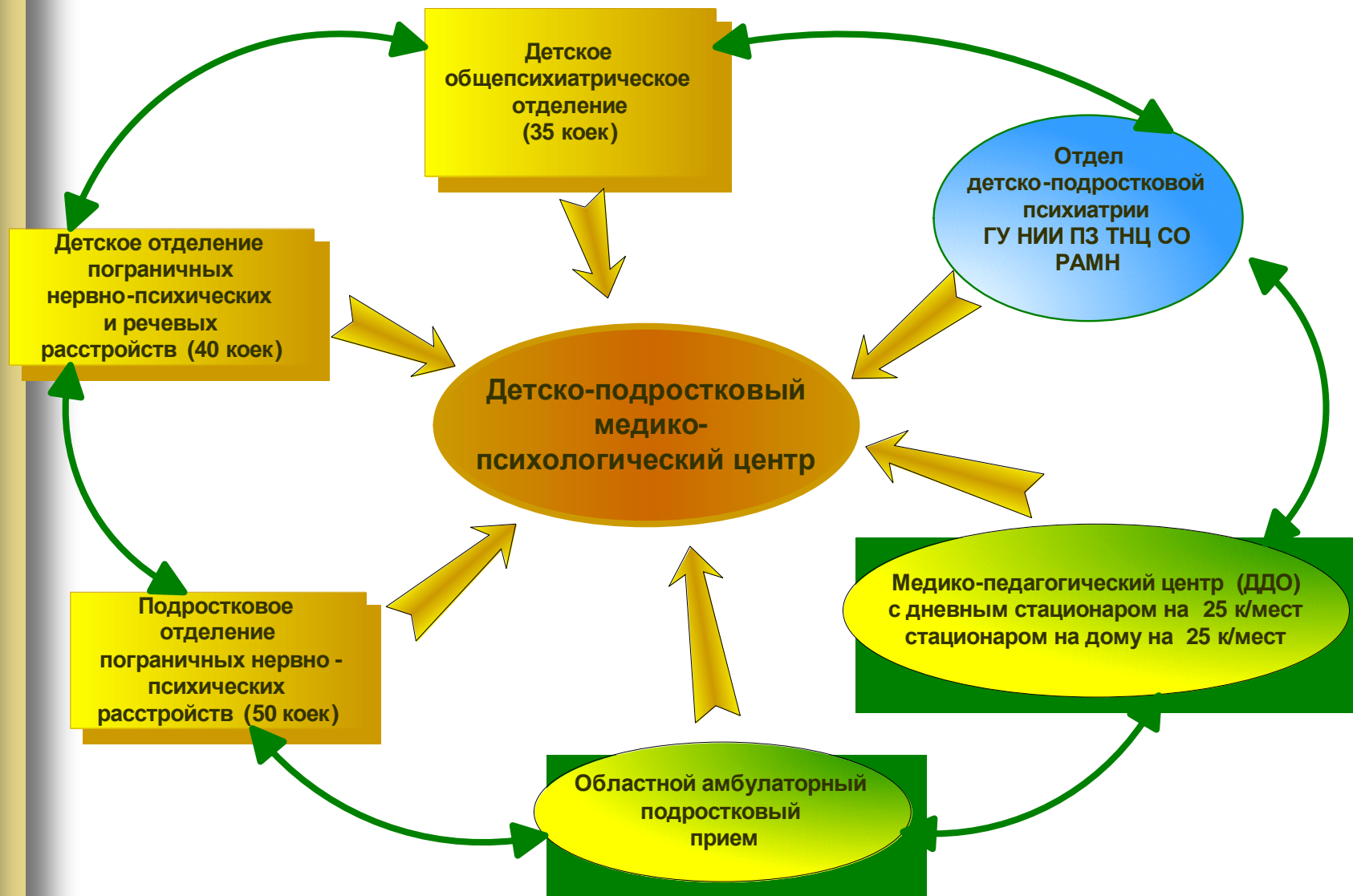


В консультативной группе преобладают непсихотические психические расстройства составляя у детей 88,5 %, у подростков 60,9 %.

Психиатрическая служба Томской области представлена:



Структурная модель психиатрической помощи детям и подросткам в Томской области



Для организации стационарной психиатрической помощи детям и подросткам Томской области проведена полная реконструкция здания бывшего детского сада, в котором функционируют:

- **Детское отделение пограничных нервно-психических и речевых расстройств (40 коек)**
- **Детское общепсихиатрическое отделение (35 коек)**
- **Подростковое отделение пограничных нервно-психических расстройств (20 коек круглосуточного и 30 к/мест дневного стационара)**
- **Амбулаторный подростковый прием**





В рамках научно-практического объединения ОГУЗ ТКПБ и ГУ НИИ ПЗ ТНЦ СО РАМН в октябре 2003 года открыто подростковое отделение на 50 коек и организован научно-исследовательский отдел детско-подростковой психиатрии.



Подростковое отделение



Отделение физиотерапии



- Следующим этапом развития детско-подростковой службы явился переезд детского диспансерного отделения в новое здание (декабрь 2004 г.)

- Здание было предоставлено больнице благодаря активному участию Главы Администрации Томской области, В.М. Кресса, в кратчайший срок (два месяца) был произведен капитальный ремонт практически разрушенного здания. Отделение было оснащено новой мебелью, современным медицинским оборудованием.

- На базе детского диспансерного отделения (медико-педагогического центра) функционирует дневной стационар (25 к/мест) и стационар на дому (25 к/мест) .

Можно уверенно сказать:

такой детский диспансер – единственный в Сибири.



Детское диспансерное отделение



Детское диспансерное отделение



В рамках научно-практического объединения

- **Выполняется научно-исследовательская работа по выполнению постановления XIV (77) сессии общего собрания РАМН «Научные основы охраны здоровья детей», раздел № 2.47 «Разработка критериев раннего прогноза возникновения психических нарушений в детско-подростковом возрасте».**
- **Практическими врачами и научными сотрудниками проводятся исследования раннего детского аутизма, синдрома дефицита внимания и гиперактивности, эпилепсии, умственной отсталости, пограничных нервно-психических расстройств, психического здоровья подростков допризывного и призывного возраста.**
- **Разрабатываются и внедряются в практику научно-обоснованные полипрофессиональные программы реабилитации детей с нервно-психическими расстройствами.**
- **Внедрены и эффективно используются комплексные программы реабилитации детей с ранним детским аутизмом, синдромом дефицита внимания и гиперактивности.**
- **Осуществляется организационно-методическая помощь логопедам, дефектологам, педагогам, психологам учреждений здравоохранения и образования.**

Используются современные методы немедикаментозной коррекции нервно-психических расстройств у детей и подростков

- **БОСЛАБ-терапия** (технология биологической обратной связи) для лечения пограничных нервно-психических расстройств, зависимых состояний.
- **Кинезиотерапия** (программа развития межполушарных связей, логического и творческого мышления).
- **Оперантная терапия** для реабилитации детей с ранним детским аутизмом.
- **Индивидуальная и групповая психотерапия** детей, подростков с использованием методик арт-терапии, сказкотерапии, игровой-терапии, музыка-терапии, когнитивно-поведенческой, гештальд-терапии и др.
- **Работа с родителями:** организация образовательных семинаров, семейное консультирование, активное участие родителей в реабилитационном процессе.



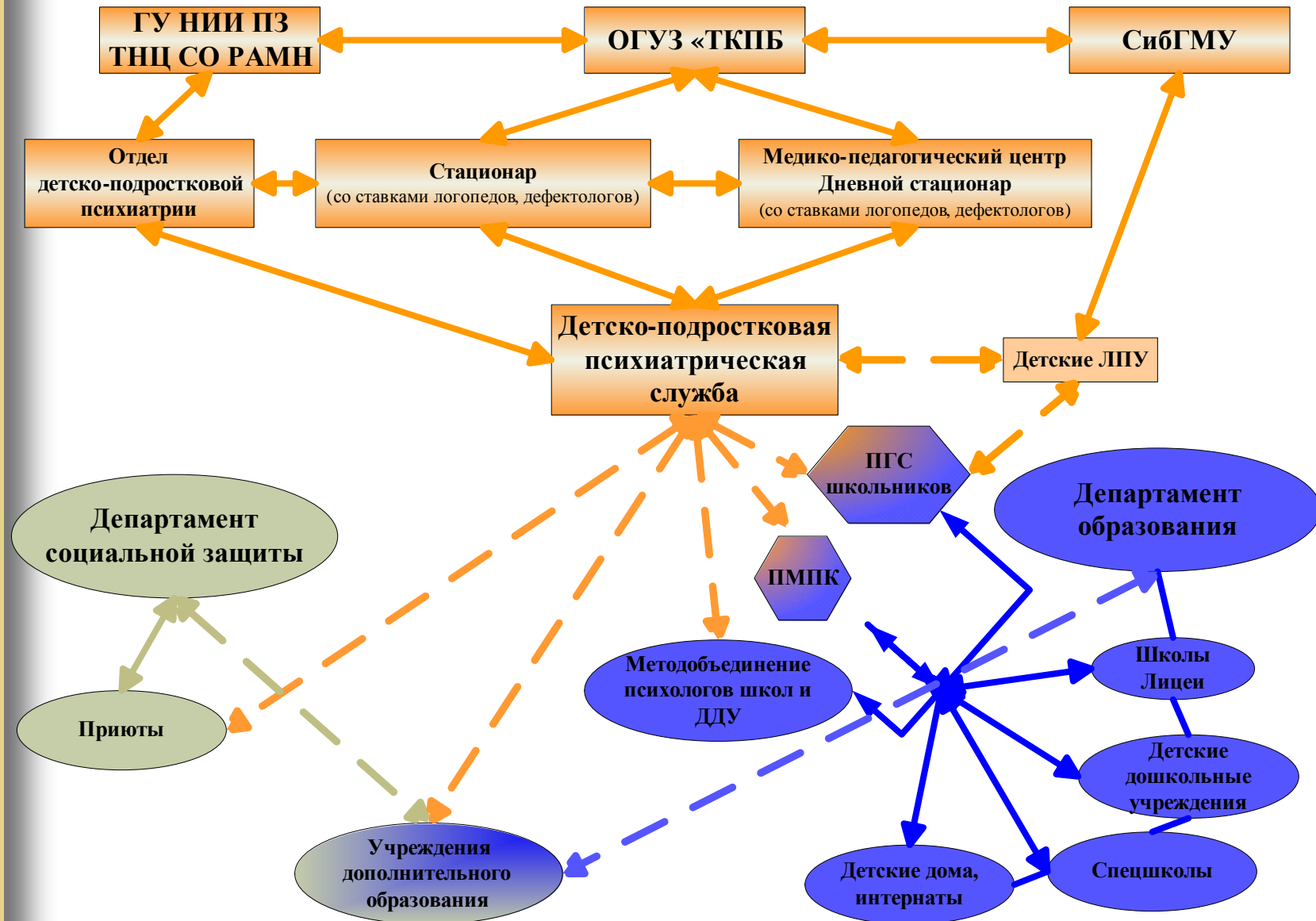


В детско-подростковом медико-психологическом центре для оказания помощи на современном уровне функционируют:

- Сенсорная комната;
- Зал лечебной физкультуры;
- Дефектологический кабинет;
- Отделение физиотерапии ;
- Кабинеты индивидуальной и групповой психотерапии;
- Зал игровой терапии с использованием методик Монтессори, сенсорных шаров, сухого бассейна, игровых конструкторов;
- Музыкальный зал.



Структура межведомственного взаимодействия детско-подростковой службы



Результаты межведомственного взаимодействия с системами образования и социальной защиты

1. В отдельную структуру выделена постоянно действующая Психолого-медико-педагогическая комиссия (ПМПК) для решения вопросов диагностики и обучения детей с отклонениями в развитии;
2. Создана речевая школа для обучения детей с тяжелой речевой патологией;
3. Функционируют дошкольные коррекционные учреждения: № 30 для детей с ЗПР, № 53 для детей с умственной отсталостью, № 22 для детей с тяжелой речевой патологией,
4. При д/с № 81 открыта интегративная группа для детей с ранним детским аутизмом;
5. В ДДУ открыто 170 логопедических групп, в них занимаются 2503 ребенка;
6. Открыто 97 классов выравнивания и 75 классов компенсирующего обучения в общеобразовательных школах;
7. В городе функционирует 10 школ специального вида (от 1 до 8); 4 специализированных детских сада и 6 детских домов;
8. В системе социальной защиты открыто 3 приюта на 173 места;
9. В 2001 году открыта школа – интернат для детей с девиантным поведением.

Приоритетные направления развития детско-подростковой психиатрической службы Томской области

- Создание образовательных программ в системе подготовки и переподготовки кадров по специальностям «детская психиатрия», «детская психотерапия».
- Выполнение научно-исследовательских работ по вопросам организации лечебно-профилактической помощи, диагностики и тактики ведения пациентов с психическими нарушениями с последующим внедрением новейших достижений науки в практику.
- Приближение помощи к населению за счет организации психиатрической и психолого-психотерапевтической помощи в других учреждениях.
- Изменение кадровой обеспеченности детско-подростковыми психиатрами в городе и области.
- Развитие модели межведомственного взаимодействия с системами образования и социальной защиты для внедрения принципов ранней диагностики, профилактики и психосоциальной реабилитации детей и подростков и их семей.
- Внедрение во всех подразделениях службы охраны психического здоровья детей и подростков биопсихосоциального, полипрофессионального подходов к коррекции нервно-психических расстройств, что является наиболее эффективной формой работы и приводит к реализации самой главной задачи – социальной адаптации больных детей и подростков.

Приоритетные направления развития детско-подростковой психиатрической службы Томской области

- **Внедрение современных психологических, психотерапевтических методов работы с детьми и подростками с нервно-психическими расстройствами.**
- **Организационно-методическое участие детских психиатров в деятельности ПМПК для решения диагностических, социальных, учебно-коррекционных и лечебно-реабилитационных вопросов.**
- **Участие службы детско-подростковой психиатрической помощи в отраслевых, ведомственных и межведомственных программах оказания медико-социальной помощи детскому населению по проблемным вопросам в регионе (аспекты профилактики зависимого поведения, формирование суицидологической помощи детям и подросткам)**
- **Включение детско-подростковых психиатров в центры социальной помощи семье и детям, подвергшимся насилию и жестокому обращению, для оказания консультативно-диагностической и лечебно-коррекционной помощи.**
- **Проведение диспансеризации и мониторинга детско-подросткового населения Томской области с последующей разработкой критериев ранней диагностики, профилактических и реабилитационных мероприятий для групп риска и страдающих нервно-психическими заболеваниями.**
- **Внедрение в систему здравоохранения и образования критериев ранней диагностики и профилактики психических расстройств у детей и подростков с целью подготовки юношей к срочной службе в армии.**



Благодарю за внимание